

# MON JARDIN FERTIL

CATALOGUE 2023 - 2024



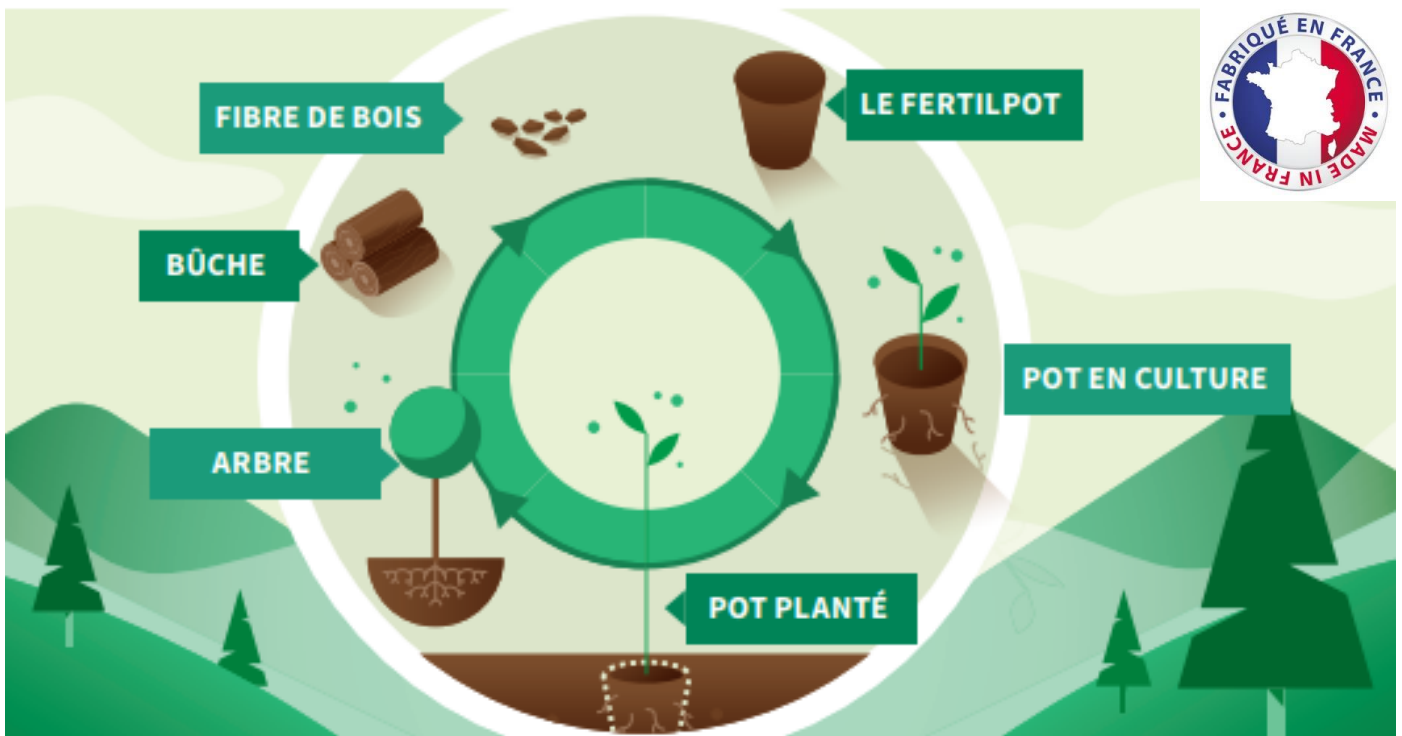
# FERTILPOT : le seul, l'unique

FERTILPOT est un pot de culture « **plantable** », 100 % **naturel**. Il permet la culture de plantes (horticoles ou de pépinière), qui seront ensuite mises en terre, sans dépotage. Composé exclusivement de fibres de bois vierge, FERTILPOT se décompose naturellement dans le sol, sans laisser de résidu. Il est utilisable en Agriculture Biologique.

Il s'agit du seul pot de ce type, fabriqué en France, au cœur de la forêt vosgienne.

FERTILPOT s'adresse à tous les utilisateurs qui recherchent une culture efficace et réellement naturelle. Il est une réponse originale aux besoins exprimés par les utilisateurs à la recherche de produits faciles à utiliser et vraiment respectueux de l'environnement.

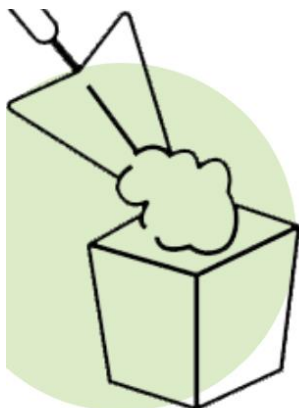
FERTILPOT existe depuis les années 1960 et n'a cessé d'évoluer depuis pour toujours mieux répondre aux attentes du marché.



« Tous responsables de construire notre avenir plus vert »



# FERTILPOT : mode d'emploi



## ETAPE 1 : REMPLIR DE SUBSTRAT

- Choisir votre substrat habituel
- Remplir à raz bord

## ETAPE 2 : BOUTURER OU SEMER

- Semer ou bouturer comme à votre habitude
- Placer le FERTILPOT sur une coupelle près d'une fenêtre



## ETAPE 3 : ARROSER

- Perméable à l'eau et à l'air, les parois du pot sont aussi perméables aux racines!
- **Arroser moins, mais plus souvent.** Le pot doit rester humide en permanence.

## ETAPE 4 : PLANTER !

- Une fois la plante suffisamment développée, mettez-la en terre **AVEC** le pot !
- **Enfouissez bien le pot, il ne doit pas affleurer.**
- FERTILPOT se décomposera en humus, dans le sol, avec le temps.



FERTILPOT est issu de forêts gérées durablement et de sources contrôlées



FERTILPOT est entièrement biodégradable dans le sol sans effets néfastes pour l'environnement



FERTILPOT est utilisable en Agriculture Biologique selon le RCE 834/2007





# MON JARDIN NATURE

1

FERTIPOT,  
100% naturel

Une sélection de pots pour des clients de plus en plus soucieux de réduire leur production de déchets plastiques



## FERTILPOT : notre sélection, zéro plastique

Une sélection de nos FERTILPOT « best-sellers », en emballage minimaliste, sans plastique.



| Référence    | Caractéristiques             | Conditionnement    |
|--------------|------------------------------|--------------------|
| 3FP.6R.24BC1 | 24 pots ronds ø6 cm          | 30 paquets/ carton |
| 3FP.8R.16BC1 | 16 pots ronds ø8 cm          | 20 paquets/ carton |
| 3FP.5P.BC1   | 4 plaques de 15 pots (5x5cm) | 9 paquets/ carton  |



| Référence | Caractéristiques                  | Conditionnement                          |
|-----------|-----------------------------------|--|
| 3FP.8R.02 | Kit de 30 pots (2x15) ronds Ø 8cm | 22 kits / carton<br>30 cartons / palette |

## Assortiment de FERTILPOT

Un présentoir prêt-à-vendre. A poser sur une étagère ou à superposer.



| Référence | Caractéristiques  | Conditionnement                  |
|-----------|---|----------------------------------|
| 3FP.M.01  | 12 paquets de 30 pots ronds ø6 cm<br>10 paquets de 4 plaques de 15 pots<br>9 paquets de 24 pots ronds ø8 cm | 1 présentoir (carton présentoir) |

## La mini-serre de multiplication

La mini-serre pour réussir vos semis et boutures en FERTILPOT.



| Référence | Caractéristiques                           | Conditionnement                |
|-----------|--|--------------------------------|
| 3FP.S.01  | 1 mini serre de semis et 30 pots en plaque | 12 serres / carton présentoirs |

→ Recharge pour la mini-serre : ref. 3FP.5P.BC1 (voir tableau p.5)

## FERTILPOT en vrac pour une vente à l'unité

Pot issu d'une nouvelle technologie, développée et **brevetée par FERTIL**, toujours fabriqué avec de la **fibre de bois** issue des forêts vosgiennes.

**Meilleure durée dans le temps.**

Pot plantable **utilisable en Agriculture Biologique.**



Ø 10.5 cm  
(0.45 L)



Ø 12 cm  
(0.6 L)



Ø 14 cm  
(1 L)



| Référence | Caractéristiques               | Conditionnement       |
|-----------|--------------------------------|-----------------------|
| 591.C2    | 10,5 cm de diam.<br>Vol. 0,45L | 220 pots / présentoir |
| 592.C2    | 12 cm de diam.<br>Vol. 0,6L    | 120 pots / présentoir |
| 593.C2    | 14 cm de diam.<br>Vol. 1L      | 81 pots / présentoir  |

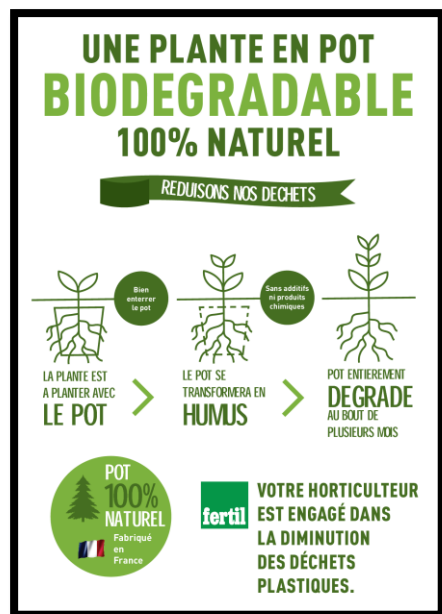
→ 2 présentoirs par carton.

Possibilité de prendre deux présentoirs avec des références différentes



# Affiche « Producteur engagé »

**Offerte !** Pour tout achat d'un produit contenant du FERTILPOT.



| Référence | Caractéristiques | Conditionnement |
|-----------|------------------|-----------------|
| D944.02   | ILV en A4        | A l'unité       |

## Mon Terreau de poche

Ultra-léger, facilement transportable, Mon Terreau de Poche est la solution idéale pour les jardiniers urbains. Stockage facile et bonne conservation. Un mélange de fibres de coco et de bois, enrichi de fertilisants.

Existe en deux formats : 4 L ou 8 L.



| Référence | Caractéristiques                          | Conditionnement                            |
|-----------|---|--|
| 3FP.TP.01 | 1 brique de 380g<br>Volume expansé de 8 L | Carton de 30 briques<br>(en 2 présentoirs) |
| 3FP.TP.02 | 1 brique de 210g<br>Volume expansé de 4 L | Carton de 54 briques<br>(en 2 présentoirs) |





Le jardinage facile,  
au naturel



**SEMEZ, PLANTEZ, RECOLTEZ.** Des kits prêts-à-l'emploi avec les FERTILPOT, le substrat et les graines. Facile d'utilisation, pour tous !



## Ma serre d'aromates

Idéal pour réussir vos semis d'aromates toute l'année !



| Référence  | Caractéristiques  | Conditionnement                              |
|------------|---|--|
| 3FP.KSG.11 | 1 serre de 12 pots bio (4,4 x 4,4 cm)<br>12 pastilles coco<br>12 tapis de graines | 1 carton de 16 kits / 56 cartons par palette |

Aneth, basilic grand vert, basilic citron, basilic cannelle, ciboulette, coriandre, estragon, moutarde verte, origan, persil frisé, persil plat et thym



**MODE D'EMPLOI**

- Dans un récipient, recouvrir les pastilles d'eau. Laisser gonfler.
- Remplir les godets. Déposer les tapis à la surface. Recouvrir d'un peu de terreau.
- Arroser régulièrement.
- Laisser pousser sous la serre.
- Découper les godets et les replanter une fois les plants bien développés.

## Mon Kit découverte

Un kit pour découvrir la culture en pot biodégradable.



| Référence | Caractéristiques   | Conditionnement                            |
|-----------|--|--|
| 3FP.K.07  | Kit de 3 pots ronds (1x3)<br>Ø 8cm + 3 pastilles de coco | 12 kits / cartons<br>130 cartons / palette |

## Mon pot de

## 3 options d'achat :

Le kit tout-en-un pour cultiver ses herbes et ses légumes !

- **Option 1 : KIT A seul (Ref 3FP.KG.AS)**



**Tomate cerise**  
X 60



**Ciboulette**  
X 20



**Coriandre**  
X 20



**Aneth**  
X 20

- **Option 2 : KIT B seul (Ref 3FP.KG.BS)**



**Persil Plat**  
X 40



**Basilic**  
X 40



**Basilic Citron**  
X 40

- **Option 3 :**  
Meuble complet  
avec carton,  
présentoir et pots



**KIT A**  
Ref 3FP.KG.AS



**KIT B**  
Ref 3FP.KG.BS



**Meuble seul**  
Ref 1809.110

Possibilité d'acheter le meuble seul (sans pots).

## Mon trio



Mon Trio est une déclinaison du « Mon pot de » avec des **assortiments aux thématiques gourmandes**. Un produit **100% biodégradable**, ludique et **prêt à l'utilisation** !

Conditionnement : un carton avec 2 présentoirs composé de 60 kits de chaque, soit 120 kits au total,



x 20 kits



x 20 kits



x 20 kits



x 20 kits



x 40 kits



**X 2**


Ref 3FP.KG.TRIO



# Mon kit bien-être

Un kit utile pour produire vos herbes à tisane !



| Référence  | Caractéristiques  | Conditionnement  |
|--|---|--|
| 3FP.KG.14<br> | 2 pots NT Ø14 avec 2 briques carrées (9cm x 9cm)<br>Possibilité de mettre étiquette personnalisée | 1 présentoir carton de 24 kits<br>30 cartons par palette |

**DIGESTION**  
THYM - MENTHE POIVRÉE

**X 8**

**SOMMEIL**  
CAMOMILLE - MARJOLAINE

**X 8**

**ANTI-STRESS**  
ROMARIN - MÉLISSE

**X 8**

## MODE D'EMPLOI

-  Placer les pastilles dans un récipient, recouvrir d'eau, laisser gonfler.
-  Remplir les godets avec le terreau réhydraté.
-  Semer les graines, recouvrir d'un peu de terreau, arroser régulièrement.
-  Les graines commencent à germer au bout de 3 à 4 semaines.
-  Une fois les plants développés, replanter-les avec leurs pots pour en profiter longtemps.
-  3 mois après les semis, déguster vos premières tisanes.



**100% d'origine végétale,  
utilisable en agriculture biologique**

**Améliore la vie des plantes et du sol**



## Captial C 6-4-5

Engrais organique granulé 6-4-5 d'origine végétale (vinasse) qui se diffuse de manière progressive et régulière. Granulométrie fine et homogène (2-4mm) pour une facilité d'utilisation. Ne dégage pas d'odeur.



| Référence | Caractéristiques     | Conditionnement |
|-----------|----------------------|-----------------|
| 770.16    | Granulé seau de 4 Kg | Carton 4x4Kg    |

## Captial flo 3-3-6

Engrais organique liquide 3-3-6 fabriqué avec matières premières végétale. Favorise la vie du sol, renforce et stimule le développement de la plante. Dosage 10 ml/ Litre.



| Référence | Caractéristiques    | Conditionnement    |
|-----------|---------------------|--------------------|
| 38.03-02  | Liquide bidon de 2L | Carton 8x 2 litres |

**Engrais professionnels  
reconnus par les acteurs de la  
filière végétale.**



**Concentration forte permettant de voir un réel effet sur l'évolution de la plante.  
Utilisation universelle sur jardinières, massifs, haies, arbres en pot ou en pleine  
terre.**



## Engrais soluble : Plantprod

Engrais 17-10-30 à dominance potassique, pour le fleurissement des végétaux.



| Référence | Caractéristiques          | Conditionnement |
|-----------|---------------------------|-----------------|
| 206.4     | Poudre à diluer seau 400g | Carton 15x 400g |
| 206.1     | Poudre à diluer seau 1kg  | Carton 8 x 1kg  |
| 206.1B    | Poudre à diluer seau 1kg  | Box 108 x 1kg   |

Engrais 28-14-14 à dominance azotée, pour le développement foliaire de la plante.



| Référence | Caractéristiques          | Conditionnement |
|-----------|---------------------------|-----------------|
| 205.4     | Poudre à diluer seau 400g | Carton 15x 400g |

Engrais 10-52-10 riche en phosphore, idéal pour le développement racinaire de la plante.



| Référence | Caractéristiques          | Conditionnement |
|-----------|---------------------------|-----------------|
| 213.4     | Poudre à diluer seau 400g | Carton 15x 400g |

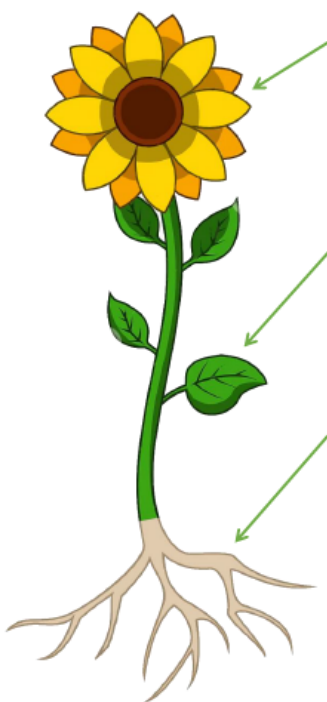
Engrais 22-10-22 , usage universel.



| Référence | Caractéristiques          | Conditionnement |
|-----------|---------------------------|-----------------|
| 226.4     | Poudre à diluer seau 400g | Carton 15x 400g |

# Affiche ILV « Plantprod : des engrais professionnels pour le bien-être de votre plante »

Offerte ! Pour tout achat d'un produit Plantprod !



## Plant-Prod

### Des engrais professionnels pour le bien-être de votre plante

**Plantprod 17-10-30 : Le roi de la fleur**  
Idéal pour la floraison et la fructification de tous vos végétaux en pot sur balcon/terrasse ou pleine terre.

**PlantProd 28-14-14 : Le top pour la croissance**  
L'engrais qu'il vous faut pour une bonne croissance de votre plante au niveau des tiges et des feuilles.

**Plantprod 10-52-10 : Le booster pour les racines**  
Idéal pour favoriser le développement du système racinaire de votre plante. Permet d'accroître les capacités d'absorption de nutriment et d'eau par la plante.

**Plantprod 22-10-22 : L'engrais universel**  
Engrais complet équilibré pour le développement des tiges et feuilles ainsi que pour la floraison/fructification.

**fertil** VALORISONS ENSEMBLE UN VÉGÉTAL RESPONSABLE

| Référence | Caractéristiques | Conditionnement |
|-----------|------------------|-----------------|
| D944.03   | ILV en A4        | A l'unité       |





## Engrais soluble : Ferty

Engrais 15-5-30 à dominance potassique, pour le fleurissement des végétaux.



| Référence | Caractéristiques    | Conditionnement  |
|-----------|---------------------|------------------|
| 36.15.4   | Poudre en seau 400g | Carton 15 x 400g |
| 36.15.1   | Poudre en seau 1kg  | Carton 8 x 1 kg  |
| 36.15.1B  | Poudre en seau 1kg  | Box 108 x 1kg    |

## Engrais enrobé : Topcote

Engrais enrobé à diffusion lente (5-6 mois) formulation 13-6-20. Usage universel pour arbustes à fleurs, rosiers, agrumes, plantes fleuries ...



| Référence | Caractéristiques    | Conditionnement |
|-----------|---------------------|-----------------|
| 7313.1    | Granulé en seau 1kg | Carton 8 x 1kg  |
| 7313.1B   | Granulé en seau 1kg | Box 108 x 1kg   |

## Engrais enrobé : Nutricote

Engrais enrobé à diffusion lente (5-6 mois) formulation 13-11-11. Usage universel.



| Référence | Caractéristiques       | Conditionnement |
|-----------|------------------------|-----------------|
| 713.1     | Granulé en seau de 1kg | Carton 8 x 1kg  |
| 713.1B    | Granulé en seau de 1kg | Box 108 x 1kg   |

**Innovant. Produit rétenteur d'eau**



**Poudre à mélanger au substrat lors des plantations en pot ou jardinière.  
Stocke l'eau lorsque celle-ci est abondante et la restitue lorsqu'elle est plus rare.**



# Fertisorb

Le Fertisorb crée une réserve d'eau pour la plante et limite ainsi les coups de sec. La poudre peut absorber jusqu'à 200 fois son poids sec en eau. Le Fertisorb a une efficacité de 2 à 3 ans et permet de réduire jusqu'à 50% l'arrosage. A mélanger au terreau lors de la plantation en pot ou jardinière.



| Référence | Caractéristiques       | Conditionnement  |
|-----------|------------------------|------------------|
| 146.3     | Poudre en seau de 300g | Carton 15 x 300g |





# CONTACT

## Service commercial

38 rue de Bellevue  
92100 Boulogne Billancourt  
+33 (0)1 46 04 41 24  
adv@fertil.fr



**VALORISONS ENSEMBLE  
UN VÉGÉTAL RESPONSABLE**

[www.fertil.fr](http://www.fertil.fr)

**fertil**